

THÀNH GIUSE

người vượt màn đêm tăm tối

THẾ THÔNG



1. Từ trong màn đêm tối tăm rét run lạnh căm Miệt mài đôi
2. Và trong đêm đen lãng quên có ai thuộc tên? Một đời cần
3. Từ trong đêm đen Đức tin, vẫn luôn cầu xin. Làm bạn cùng



chân bước trong âm thầm Đưa Mẹ và Chúa lần đi phương xa nương
lao với kiếp đơn hèn. Gian trần nào biết bàn tay nâng niu Ấu
Trinh nữ luôn vẹn tròn. Không hề hoài nghi một lòng vâng nghe ý



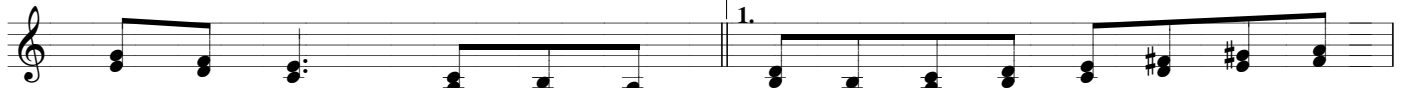
thân Khó nguy toi bồi vẫn chẳng một lời thô than GIU -
Chúa? Kính tin Vua Trời mãi luôn vâng lời mà thôi.
Chúa. Sống luôn chính trực, quyết luôn giữ trọn niềm tin



SE là gương sáng chiếu muôn nẻo đường. GIU SE xua đi hết biết bao vấn
SE là đuốc sáng soi cho cuộc đời. GIU SE xin dẫn bước con tới quê



vương. Khi đòi con thấy chán chường Xin hãy thương
trời Xin học nhân đức khó nghèo. Xin học nhân



đến ủi an. Có Ngài ở bên chỗ che nắng đỡ dạy con Tin
đức khiêm nhường: "Con phải nhỏ ...



Mến.

GIU-

... đi để Ngài lớn lên".

FIN